

NETZWERK

EUROPÄISCHER  
GESTALTUNGSPREIS  
für Holzbildhauer

2016



Die Landesinnung der Holzbildhauer Baden-Württemberg initiiert alle drei Jahre den Europäischen Gestaltungspreis. Mit der Ausschreibung werden Holzbildhauerinnen und Holzbildhauer sowie der Holzbildhuernachwuchs aufgerufen, sich einem Thema zu stellen. Hier werden Tradition und Moderne im Einklang mit Materialauswahl und kreativer Bearbeitung sowie technischer und künstlerischer Umsetzung gefordert. Nach den „Weibsbildern“ im Jahr 2013 ist das Thema in diesem Jahr „Netzwerk“.

Die Ausstellung hat eine herausragende Bedeutung für das Holzbildhauerhandwerk. Zum einen haben die Künstlerinnen und Künstler ein öffentlichkeitswirksames Forum für ihre Arbeit, denn das Holzbildhauerhandwerk braucht das Publikum und die Öffentlichkeit. Zum anderen bietet die Ausstellung die Möglichkeit, sich einen Überblick über die Kreationen anderer Kunsthandwerker zu verschaffen und dient dadurch als Impulsgeber für neue Ideen. Die Ausstellung ist nicht nur eine Leistungsschau des Holzbildhauerhandwerks, sondern gleichzeitig eine Momentaufnahme des aktuellen Schaffens.

Teilgenommen haben zahlreiche Künstlerinnen und Künstler aus fünf europäischen Ländern, die nun die Möglichkeit haben, ihre Arbeiten einer breiten und interessierten Öffentlichkeit zu präsentieren. Das Regierungspräsidium Karlsruhe freut sich, wieder der erste Ausstellungsort dieser kleinen Präsentationsreihe zu sein. Unser Haus zeigt seit 150 Jahren immer wieder in Ausstellungen Kunstobjekte aus Holz. Seit dem Jahrtausendwechsel ist dies bereits die siebte große Ausstellung über das Holzbildhauerhandwerk.

Danken möchte ich allen Holzbildhauerinnen und Holzbildhuern, die sich am Wettbewerb beteiligt haben. Ich kann Sie nur auffordern, beim nächsten Mal wieder mitzumachen. Nutzen Sie die Wettbewerbe als wichtiges Mittel, um den Standort der eigenen Leistung festzustellen und sich mit anderen zu messen. Die hier gezeigten Exponate machen zugleich die beeindruckende Mannigfaltigkeit der Ausdrucksformen und den hohen Leistungsstand der Holzbildhauerei deutlich.

A handwritten signature in blue ink that reads "Nicolette Kressl". The signature is fluid and cursive, written on a light-colored background.

Nicolette Kressl  
Regierungspräsidentin

Der Europäische Gestaltungspreis > Ein Kunstwettbewerb für Holzbildhauer und dem Holzbildhauernachwuchs < ist von der Landesinnung der Holzbildhauer Baden-Württemberg, zusammen mit Fachverbänden der europäischen Nachbarländer als Instrument eingesetzt, den Europa weiten Austausch und das Messen der Holzbildhauerinnen und Holzbildhauer untereinander zu fördern. Somit auch den Wandel der Zeit, dieses achttausend Jahre alten Handwerksberufes, der mehr und mehr im Einklang mit Tradition und Moderne seinen Weg findet, hervorzuheben und weltweit in Kommunikation zu treten.

Das aktuelle Thema des Wettbewerbes > Netzwerk < ist auch als Symbol für die Freiheit des Denkens, für die Transparenz des Handelns und der wertfreien und friedlichen Beziehungen untereinander zu sehen, aber auch als eine Herausforderung für die Sprache der künstlerischen Gestaltung. Es ist der Spiegel einer jungen Gesellschaft, die ihren Weg sucht und ein Ventil gefunden hat.

Traditionell steht der Europäische Gestaltungswettbewerb unter der Schirmherrschaft des Ministers für Finanzen und Wirtschaft des Landes Baden-Württemberg.

Nach nahezu zwei Jahrzehnten hat sich der Europäische Gestaltungspreis in der öffentlichen Wahrnehmung etabliert und ist zu einer gefragten Plattform für Bildhauerinnen und Bildhauer und dessen Nachwuchs geworden.

Künstlerinnen und Künstler aus Dänemark, Deutschland, Italien, Österreich und der Schweiz beteiligten sich am aktuellen Gestaltungswettbewerb. Sie alle haben sich mit dem Thema >Netzwerk< in hohem handwerklichen und künstlerischen Niveau, mit kreativ individuellen und philosophischen Gedankenspielen, und erstaunlichen Ergebnissen aus

einander gesetzt. Alle Werkstücke, die in die zweite Wettbewerbsstufe und somit in die Preisträgerausstellung kamen, sind in diesem Katalog zu sehen.

Allen Sponsoren, die es ermöglicht haben, den Europäischen Gestaltungspreis 2016 erneut auszusprechen, um dadurch der Arbeit der Landesinnung der Holzbildhauer Baden-Württemberg, mit dem Ziel eines Europa weiten künstlerisch, befruchtenden Austausches näherzukommen, danken wir an dieser Stelle sehr herzlich.

Die Arbeiten sind in der Zeit vom

13. Mai 2016 bis 26. Juni 2016 im Regierungspräsidium Karlsruhe, vom

7. Juli 2016 bis 19. August 2016 im Daetz-Centrum, Lichtenstein in Sachsen und vom

29. August 2016 bis 29. September 2016 in der Landesvertretung Baden-Württemberg der Europäischen Union in Brüssel

zu sehen.



Landesinnung der Holzbildhauer  
Baden-Württemberg

Lars Abrahamsen



Bjertevej 9, Herringe  
DK - 5750 Ringe

[jeaniehjensen@gmail.com](mailto:jeaniehjensen@gmail.com)  
0045 41 34 17 78

Vedesta

Laminated Cedar Wood  
2015



## Rudi Bannwarth



Seestraße 1  
D - 76275 Ettlingen

info@rudi-bannwarth.de  
www.rudi.bannwarth.de  
0 72 43- 52 66 97

Nach wie vor ist die Familie die wichtigste Keimzelle unserer Gesellschaft.

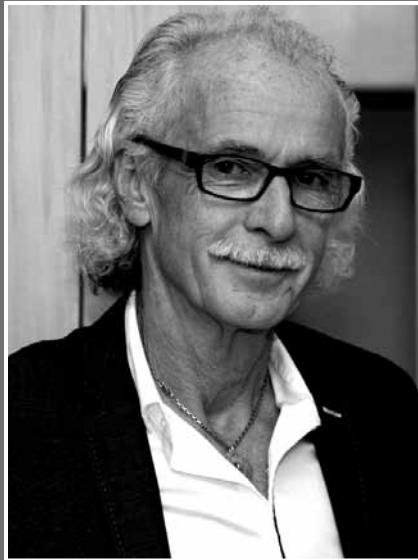
Vom Baby bis ins hohe Alter trägt uns dieses soziale Netzwerk und gibt uns Rückhalt um den Anforderungen des Lebens gerecht zu werden.

Netzwerk Familie

Platte Mooreiche  
(10.000 Jahre alt),  
Linde farbig lasiert  
2015



## Martin Bill



Lindeneggweg 15  
CH - 3645 Gwatt/Thun

Skulpturenbill@bluewin.ch  
www.mart-art.com  
0041 79 74 13 30 2

Netzwerke haben viele Vorteile. Es kann sehr positiv sein, mit einem Netzwerk verbunden zu sein. Es kann aber auch durch eigene Gesetze einengen. Unfreiheit, Starre und Unbeweglichkeit sind die Folge. Netzwerk = Bewegung / Verbindung in verschiedene Richtungen und Ebenen. Aufbauend und abnehmend.

Verbindungen auf  
drei Ebenen

Gesägt, mit  
Meisel bearbeitet,  
geraspelt  
2015





Peter Bissig



Dorfstraße 28  
CH - 6461 Isenthal

[peter@holzbildhauen.ch](mailto:peter@holzbildhauen.ch)  
[www.holzbildhauen.ch](http://www.holzbildhauen.ch)  
0041 79 307 49 28

Das Smartphone als Zugang zum persönlichen  
Netzwerk

auf der Suche nach  
Netzwerk!

geschnitzt und bemalt  
2016



Gerd Bleser



Langenwiesenweg 26  
D - 07907 Schleiz

gerd.bleser@web.de  
0173 80 10 13 0

Gesellschaftskritische Arbeit ! Mit welchem Recht  
mischen sich sogenannte Supermächte in anderer  
Länder innere Angelegenheiten ein ?

Ich – zieh die Fäden

Holzrelief, geschnitzt  
2015/16



## Hagga Bühler



Steige 7  
D - 97840 Hafenoehr

09391-91 31 46

Griechische Mythologie Zeus & Europa-Renaissance: (Baldung:Grien) - Beuys (Titel) - Grass (Butt) - Aktuelle Einwirkung Europas auf die Heimatliche Scholle.

Blitzschlag auf Plattfisch  
(Wetterhex)

Platane, frei heraus-  
gehauen, bemalt  
2013





## Adrian Bütikofer



Engadinerweg 1  
CH - 8049 Zürich

adrian.buetikofer@gmx.net  
www.adrian-buetikofer.ch  
0041 44 85 30 78 6  
Mobil: 0041 79 31 63 02 7

Vernetzung: Mehrschichtig zeigt die Skulptur strukturierte und chaotische Linien, die sich vernetzen und als Netzwerk eine aussagekräftige Form bilden. Die Transparenz verweist auf die Freiheit des Denkens und Handelns sowie der Veränderbarkeit der vorhandenen Vorstellungen.

### Vernetzung

Erlenholz, gebrannt,  
Ölfarbe  
2015





## Lothar Dellago



Zargenweg 15  
I - 39040 Barbian/Südtirol

lothar.dellago@gmail.com  
www.lothardellago.blogspot.com  
0039 0471 65 42 19  
Fax 0039 0471 39 34 07 34 71 31

Zum Thema „Netzwerk“ passend habe ich die Musik gewählt. Kaum ein anderes Medium eignet sich dafür besser, sei es als aktiv Ausübender, als auch als passiver Zuhörender. In jedem Land, in jedem Beruf, zu jeder Zeit findet man Interessierte.

Sängerin

Kastanie, bemalt  
2015



## Wolfgang Ducksch



Hauptstraße 15  
D - 77704 Oberkirch

webmaster@wolfgang-ducksch.de  
www.masken.schnitzer.de  
07802 67 06  
07802 98 16 94

Netzwerk von Erotik

Linde,  
gesägt, geschnitzt,  
geschliffen  
2016



Heike Endemann



Neuhäusleweg 4  
D - 78315 Radolfzell

[h.endemann@gmx.net](mailto:h.endemann@gmx.net)  
[www.heike-endemann.net](http://www.heike-endemann.net)  
097732 98 60 25 4

Vernetzt: Kubus offen

Mammutbaumholz,  
Kettensäge bearbeitet,  
geschwärzt  
2014





## Thomas Fiedler



Haeckerstraße 4  
D - 70565 Stuttgart (Rohr)

[www.kultur-am-kettenberg.de](http://www.kultur-am-kettenberg.de)  
0711 74 77 89 0

Vier Personen befinden sich schon an einem „Ort“ (Kleine Insel). Grundsätzliches ist bei ihnen gleich. Deswegen gleiche Holzart = Wengeholz. Inwieweit sie nun die Interessengemeinschaft (Netzwerk) ausbauen oder gar beschränken, bleibt offen. Aber es ist bereits der Beginn eines Netzwerkes im Kleinen.

### Kontaktbeginn

Wenge- und Kirsch-  
baumholz  
geschnitzt und durch-  
gearbeitet  
2014





Thomas Hildenbrand



Steinbächler Str. 3  
D – 74532 Ilshofen-Oberaspach

thomas-hildenbrand@gmx.de  
www.thomas-hildenbrand.de  
07904 94 35 93

Indem er ein fast grafisches „Netzwerk“ bildet, nimmt der Vogelschwarm den ihn umgebenden Raum ein. Gleichzeitig ist der „Schwarm“ Sinnbild der sozialen Kommunikation des Internetzeitalters.

Schwarm No. 2

Lindenholz, Multiplex,  
Kaseinfarbe  
2015



Johannes Norbert  
Klarmann



Hornauer Straße 123  
D - 65779 Kelkheim-Hornau

06195 63 12 3  
0160 95 14 00 22

Netz - Europa - Netz - mit dem Band der  
Sprachen. Das beste Netzwerk ist eine  
europäische Amtssprache !

Netz EU RO PA Netz

Holz, frei bearbeitet  
2015/16



## Wolfgang Kleiser



Talblick 3  
D - 78147 Vöhrenbach

07657 495

Institutionen geben – stellvertretend Familie in  
Not – Flüchtlinge ?

Gemeinsam für  
Menschen in Not

Holz und Ton bearbeitet  
2016





## Helmut Kubitschek



Deutschordenstraße 5  
D - 79104 Freiburg

kubitschek@gmx.de  
0761 29 22 90 2

Menschen, dargestellt in diversen Einzelaktionen,  
fügen sich zu einem komplexen Netz gesellschaft-  
licher Kooperation und Entwicklung

Ansichtssache

Weymouthkiefer  
frei vom Hieb bemalt  
2016

*Bild zeigt den Entwurf*





## Sigita Laubengaier



Linkenstraße 11A  
D - 70599 Stuttgart

sigita@live.de  
www.sigita-galerie.de  
0178 777 44 93  
Fax 0711 91 45 97 46

Mit meinem gesellschaftskritischen Werkstück möchte ich die Aufmerksamkeit auf die sozialen Netzwerke lenken. Das Netz ist wichtiger als der Mensch selbst.

Ich bin „on“ – also bin ich!

Verschiedene Holzarten  
zusammengefügt  
2014



## Heidi Leitner



Sonnbergstraße 2  
I – 39030 Terenten/BZ

info@heidileitner.com  
www.heidileitner.com  
0039 340 30 34 59 1

Stille Post – Während sich Kommunikations-, Wirtschafts- und Mediennetzwerke heute vordergründig laut um den gesamten Globus spannen – schnelllebig, oberflächlich, oft irreführend und manipulativ – existiert im Stillen das alte Wissen der Eulen, überliefert von einem Tier zum anderen. Wie jeder gute Gedanke, kann sich auch jeder freie Wissensschatz weitertragen und vermehren, ein Netzwerk bilden – auch gegen den Strom. Die Eule mahnt zur Vorsicht im Umgang mit einheitsförmigem Gedankengut, zur genauen Beobachtung der eigenen Lebenswelt und zur Selbstreflexion. Die Eule überlegt, sie wartet gedulchtig ab und gibt dann – im rechten Moment – ihr Wissen weiter.

Stille Post

Nussholz, Kupfer, Acryl,  
Blattgold  
2014





Vivi Linnemann

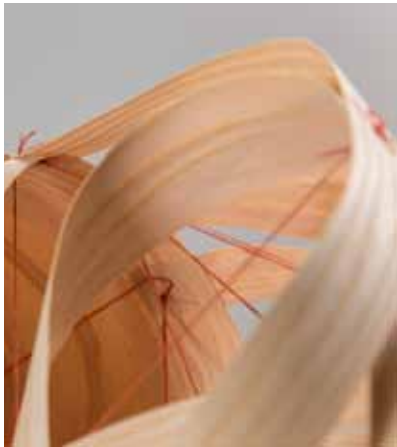


SCT. Jørgensgade 23  
DK – 6000 Kolding

[vivi.linnemann@gmail.com](mailto:vivi.linnemann@gmail.com)  
[www.vivilinnemann.dk](http://www.vivilinnemann.dk)  
[www.vivilinnemann.ch](http://www.vivilinnemann.ch)  
DK 0045 20 27 7  
CH 0041 79 81 66 99 9

Von Hörensagen

Birkenfurnier gebogen,  
Draht  
2015



## Karen Löwenstrom



Wiesenredder 5  
D - 24340 Kochendorf/Windeby

skulpturen@gmx.de  
www.karen-loewenstrom.de  
04351 66 70 55

„Netzwerk“ - Vernetzen der Menschen digital, mental und physisch. Eine Umarmung, verbinden, kommunizieren, senden, empfangen und doch steht gleichzeitig jeder für sich allein. Allein in der Verantwortung für sein passives, oder aktives Tun, oder auch für das Mit-Schwimmen im Medienstrom der modernen Gesellschaft, verantwortlich für die Nutzung seiner Lebenszeit und Energie. Eine Szene die den Zeitgeist widerspiegelt und zum Nachdenken und vielleicht auch zum Umdenken anregen möchte.

### Digitale Liebeserklärung

Aus einem Stück Fichtenholz herausgehauen, geschnitzt und vermerkt  
2015





## Hans-Günther Obermaier



Am Kirchhof 13  
D - 50997 Köln

oberm@ierkunst.de  
www.obermaierkunst.de  
02232 68769

Nike + Zelos, Sieg + Eifersucht, die diabolischen Helfer des Zeus. Zweiteilig: Zelos, die Schlange aus Lindenholz, Nike, die Siegesgöttin aus Meranti + Granate + Granatsplitter.

Nike + Zelos  
Siegesgöttin mit Bruder  
Eifersucht

Lindenholz-Meranti mit  
Granate und Granat-  
splitter  
2-teilig

Aus der Werkreihe  
„Netzwerk der Gewalt“  
2014



## Thomas Ort



Ried-Straße 12  
D - 82409 Wildsteig

[mail@holzbildhauer-ort.de](mailto:mail@holzbildhauer-ort.de)  
[www.holzbildhauer-ort.de](http://www.holzbildhauer-ort.de)  
08867 84 16

Zwölf Personen, verschiedenen Alters, Herkunft, Standes, stehen im Kreis. Zwischen jedem Standpunkt besteht eine Verbindung = das Feine Netzwerk entsteht.

### Netzwerk

Verschiedene Hölzer,  
geschnitzt und ge-  
drechselt  
2016



## Edvardas Racevicius



11.-Luther-Straße 8  
D - 17489 Greifswald

[post@holz-bildhauer.de](mailto:post@holz-bildhauer.de)  
[www.holz-bildhauer.de](http://www.holz-bildhauer.de)

Versuche das Material Holz mit „Haut und Haaren“ zu zeigen. Als Kontrast zur organischen Ästhetik steht schwarz / weiße Figur. Der Abstraktionsgrad wird vermisch, und es entsteht ein interessanter Effekt. Das Netzwerk entsteht erst in unseren Köpfen und hat mit Chaos, Überforderung und Vielfalt zu tun.

O.T.

Pappelholz, nur Handarbeit keine Maschinen, farbig  
2015





Danny Reinhold



R. Breitscheid-Straße 24  
D - 09350 Lichtenstein

[pacificdrifter2005@yahoo.de](mailto:pacificdrifter2005@yahoo.de)  
[contact@thewoodenheart.de](mailto:contact@thewoodenheart.de)  
[www.thewoodenheart.de](http://www.thewoodenheart.de)  
0172 57 41 48 4

Love is in the air

Lindenholz  
2014



## Eberhard Rieber



Am Bahndamm 6  
D - 79798 Jestetten

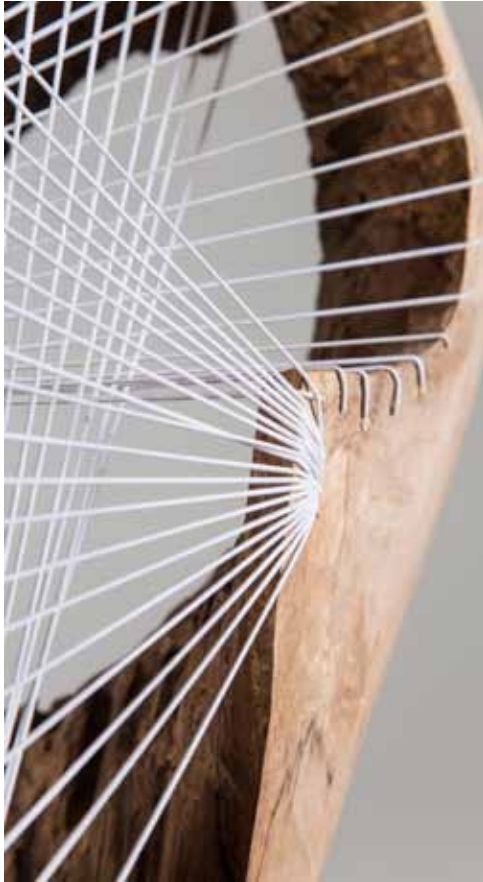
eberhard-riever@t-online.de  
www.eberhard-riever.de  
07745 74 82

Umsetzung „Netzwerk“: Das griechische Wort „synapsis“ bedeutet „Verbindung“. Synapsen stellen den Kontakt Nervenzellen zu anderen Nerven-, Muskel- oder Drüsenzellen.

### Synapsen

Nussbaum und  
elastische Fäden,  
gesägt und handwerklich  
ausgearbeitet  
2015





## Ilona Schlupeck



Burkersdorf 8  
D - 07907 Tegau

[kontakt@schlupeck.de](mailto:kontakt@schlupeck.de)  
[www.schlupeck.de](http://www.schlupeck.de)  
036648 22 67 3

...ist als Metapher zu verstehen. Es gibt sowohl Positives als auch Negatives. Eine Tragikkomödie der Menschlichen Daseinsform.

Wir sind vernetzt

Linde geschnitzt, bemalt  
2015





## Wolfgang Schott



Luitpoldstraße 24  
D - 96145 Sesslach  
kontakt@bildhauer-schott.de  
www.bildhauer-schott.de  
09569 9 22 90

Der blinde Reisende auf der Datenautobahn durchdringt Räume und ist gleichzeitig in ihnen gefangen – jederzeit von allen Seiten gut sichtbar. Ein durchaus kritischer Beitrag zum Netzwerk hype.

On the way to the cloud

Holz und Glas farbig  
2016



## Jennifer Staßen



Keltenstraße 3  
D - 50996 Köln

lilanea@gmx.net  
0221 35 47 83

Das Werk zeigt die vielschichtigen Verflechtungen und „netzwerkende“ Handlungen innerhalb on & offliner Netzwerke. Die Beziehungen der vielen kleinen, stark reduzierten Figuren wurden dargestellt, dadurch dass sie sich „nah“ sind oder einen „Draht“ zueinander haben.

Durch Anschalten des Lichtschalters zeigen sich zwei verborgene Netzwerke innerhalb des Würfels.

On off vernetzt

Holz geschnitzt  
2015





## Michael Steigerwald



Hauptstraße 78  
D - 77790 Steinach/Baden

m.steigerwald@online.de  
www.steigerwald-skulptur.de  
07832 99 42 49

Musizieren vernetzt nicht nur die Sinne der Musiker miteinander, sondern auch die der Zuhörer und regt sie nicht selten zu tanzenden Bewegungen an. Geraten also in Schwingungen. Ohne Musik wäre das Leben ein Irrtum. Eine existentielle Erfahrung... Und wenn sich jemand fragt, was die Birne da unten soll... sag ich... Musizieren trägt süße Früchte

sound connection

Holz gesägt, geschnitzt,  
geschliffen  
2016





Simon Stiegeler



Kirchsteig 5  
D - 79865 Grafenhausen

[simon.stiegeler@web.de](mailto:simon.stiegeler@web.de)  
[www.simon-stiegeler.de](http://www.simon-stiegeler.de)  
07748 28 3

connected – symbolisiert den Menschen inmitten unserer verkabelten Welt. Nachrichten, Daten, Informationen werden empfangen und weitergesendet. Der Mensch wird Teil davon.

connected

Wandbild  
Linde, Lack, Lasur  
gesägt und geschliffen  
2015



## Michael Tolloy



Trinserstraße 4/Top 12A  
A- 6150 Steinach am Brenner

tolloy.michael@gmail.com  
www.facebook.com/michaeltolloy  
0043 (0) 676 95 14 14 9

Vorab möchte ich erwähnen, dass meine Skulptur mit dem Titel „Dahinschwinden“ (engl. Evanescence) ein Versuch ist, das Thema Netzwerk von einem anderen Blickwinkel zu beleuchten. Bezugnehmend auf heute, dem Zeitalter der jungen Generation, der rasanten Entwicklung der Gesellschaft, der Cyber-Welt, der Digitalisierung, möchte ich mit meiner Skulptur die Menschen zum Denken bringen. Unsere Generation wächst im Netzwerk der Cyber-Welt, mit politischen, wirtschaftlichen Vorgaben, der entstandenen Kriege auf. Die Realität wird dadurch von Zeit zu Zeit oberflächlicher, das persönliche Netzwerk, die persönliche Entwicklung schwindet,.

Meine Arbeit dient u.a. dazu, auf den Ursprung des menschlichen Lebens hinzuweisen. Ich vordere auf für einen Moment die Welt drum herum zu vergessen, um inne zu halten und nicht nach Zahlen oder Normen zu suchen, sondern mit dem Herzen zu sehen, um zu ergründen, was sich hinter den Formen und Oberflächen verbirgt.

Die Skulptur „Dahinschwinden“, auf den ersten Blick eine makellos anmutende erhabene Figur, die jedoch Qualitäten das Menschliche be- und hinterfragt. „Nobody is perfect“, wie es so schön im Englischen heißt, könnte die Grundaussage dazu sein, wenn ich mittels Maserungen des Stammes, mit Rissen und morschen Segmenten die oberflächliche Schönheit infrage stelle. Damit verweise ich auf die Einmaligkeit eines jeden Menschen und auf die tiefgründigen Qualitäten menschlicher Existenz.

Die Risse, Furchen und morschen Segmente an der Skulptur des ca. 500 Jahre alten Olivenstammes, dürfen auch als Symbolik wahrgenommen werden.

**Dahinschwinden**  
englisch „Evanescence“

Ca. 500 Jahre altes  
Stammholz – Olive  
2015





Rosa Treß



Kaiserstraße 83  
D - 24143 Kiel  
rosa.tress@googlemail.com  
www.tressart.de  
0176 23 13 46 44

Zwei Frauen sind mit ihrem Handy beschäftigt,  
ein junges Mädchen steht und eine Muslimin  
geht grad an ihr vorbei.

Fernbedienung des  
Lebens

Lindenholz  
Kettensägenarbeit  
Leinölfirnis und  
Pigmente  
2015





## Barbara Uebel



Birkenstraße 103  
D - 21737 Wischhafen

04770 14 66

Eine Holzkugel ist im Netzwerk verfangen. Netzwerke haben viele Vorteile. Es kann sehr positiv sein, mit einem Netzwerk verbunden zu sein. Es kann aber auch durch eigene Gesetze einengen. Unfreiheit, Starre + Unbeweglichkeit sind die Folge.

Im Netz verfangen

Eichenholz durchbrochen  
2015



## Sascha Vogelmann



Aussiedlung Au 3  
D - 74928 Hüffenhardt

[sascha.vogelmann@hotmail.de](mailto:sascha.vogelmann@hotmail.de)  
[www.sascha-vogelmann.de](http://www.sascha-vogelmann.de)  
06268 92 84 98 8

Jede „Linie“ steht für einen Lebensweg eines Menschen. Diese kreuzen sich, nähern sich einander an, laufen wieder auseinander. Aus diesen Verflechtungen ergibt sich ein bewegtes Netzwerk. Die Skulptur soll einen Ausschnitt daraus symbolisieren.

### Lebenslinien

Lindenholz  
geschnitzt,  
handwerklich bearbeitet  
2015/16



## Peter Walter



Hauptstraße 35  
D - 77716 Haslach i. K.

lebenimholz@gmail.com  
www.leben-im-holz.de  
0171 71 27 04 9

Die Kugeln symbolisieren Aspekte unseres Lebens, die ständig miteinander korrespondieren. Durch die Bewegungen innerhalb einer Kugel bewegt sich diese auch im Außen und trifft so auch auf andere Aspekte (Kugeln, Nägeln, Bohrungen). Diese symbolisieren Personen, Gruppen, Interessen, Meinungen...

Sozusagen Netzwerkteilnehmer, Individuen, die versuchen Richtungen, Impulse vorzugeben oder sie zu beeinflussen.

> Wo Wissen aufhört, fängt Glaube an. Die Medien verbreiten Wissen oder Glauben oder „DAS“, was sie zu wissen glauben.

> Die Erde birgt Rohstoffe. Nach diesen wird gesucht, um das Leben zu sichern und materiellen Wohlstand zu steigern.

Um Rohstoffe zu erhalten wird Macht ausgeübt. Ebenso wie Rohstoffe auch materiellen Wohlstand steigern, kann man dadurch mehr Macht für wirtschaftliche Interessen erlangen.

Die Natur beinhaltet alles Leben. Der Mensch ist ein Teil der Natur. Dieser versucht die Natur zu kontrollieren und dennoch mit ihr im Einklang zu leben.

Der Körper des Menschen existiert durch das Zusammenspiel der Organe im „NATÜR-lichen Rhythmus“.

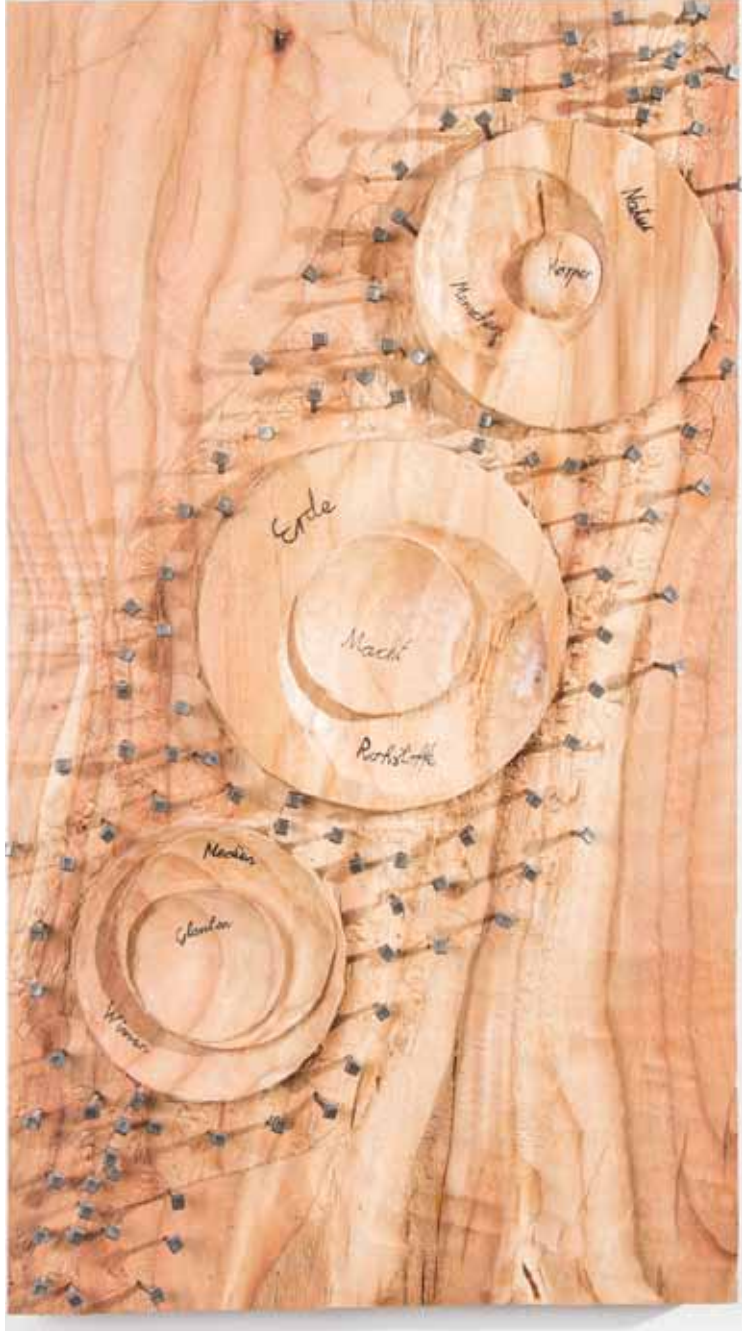
Der Mensch benötigt eine intakte Natur (Wasser, Luft, Nahrung) für einen gesunden lebensfähigen Körper.

Diese Elemente sind in stetiger Bewegung und verändern ihre Größe, ihren Wirkungsgrad und ihren Einfluss im Leben. Sie sind dadurch nie im Stillstand und verändern auch untereinander die Zugehörigkeit. Dadurch entsteht eine ständige Interaktion.

Interaktion des Lebens

Holz, geschnitzt,  
gebohrt, geschliffen  
2015







Nachwuchs

Márcia Bieri



Oberdorfstraße 96  
CH - 3855 Brienz

márcia\_b@gmx.ch  
0041 (0) 79 472 96 99

In unserer immer mehr vernetzten und schneller drehenden Welt, spielt die Verbundenheit eine wachsende Rolle. Verbundenheit von Völkern und Menschen, Verbundenheit mit Werten, Land, Tradition, Heimat und auch Ferne, welche heute näher ist denn je.

**Verbundenheit**

Holz, geschnitzt,  
teilweise geraspelt,  
geschliffen  
Seil, Metallring  
2015





## Thomas Breitenfeld



Untere Weidenstraße 15  
D - 81543 München

thomas-breitenfeld@gmx.de  
www.thomas-breitenfeld.com  
0174 95 76 08 2

Meine Plastik soll auf abstrakt, konstruktive Weise darstellen, wie sich durch das Netzwerken in heutiger Zeit Tradition mit Technik oder Kulturen miteinander vermischen.

Die gesamte Form basiert auf einem Holzstück (geräucherte Eiche). Es wurde schichtweise zersägt. Die Einzelteile anschließend zur räumlichen Plastik wieder zusammengefügt.

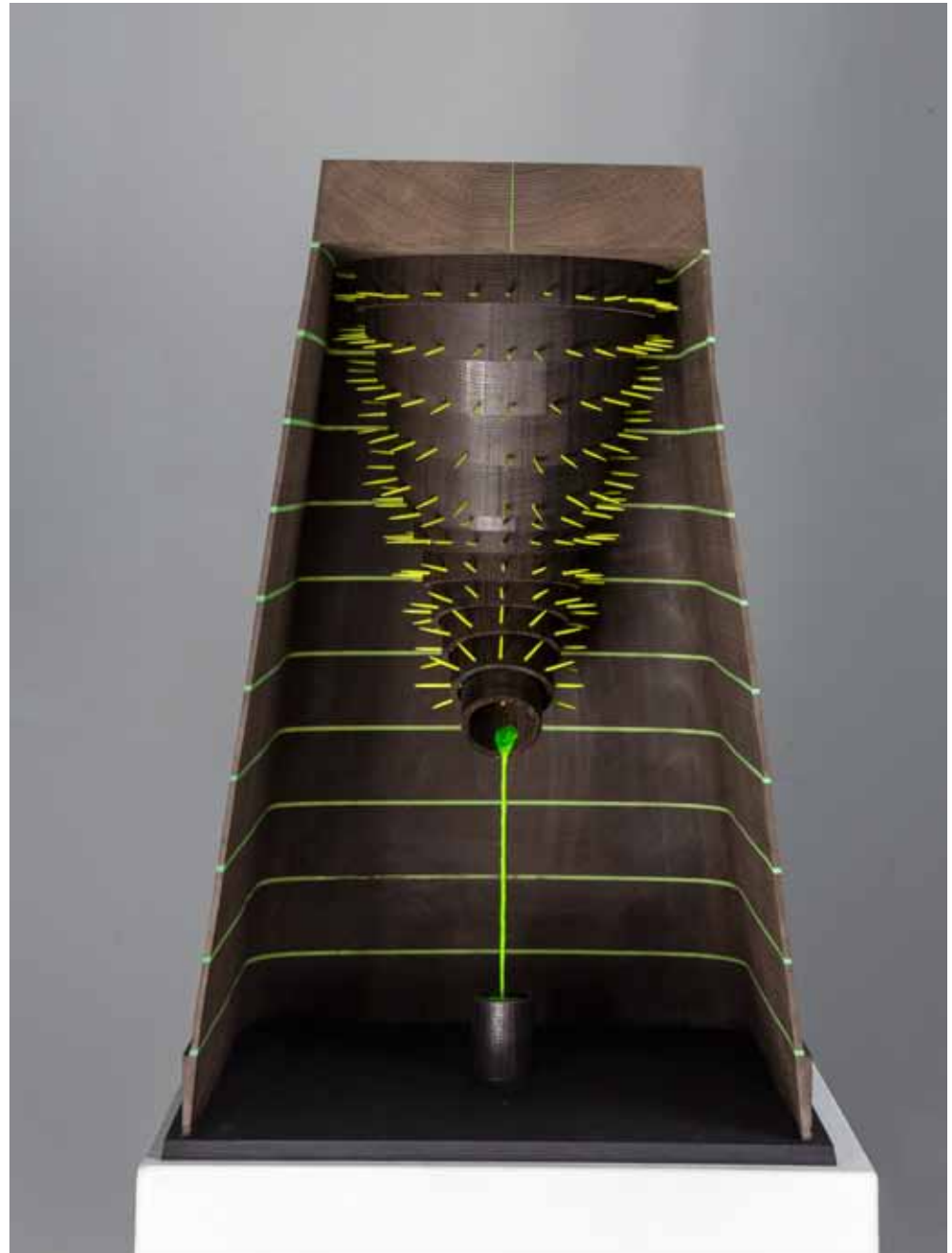
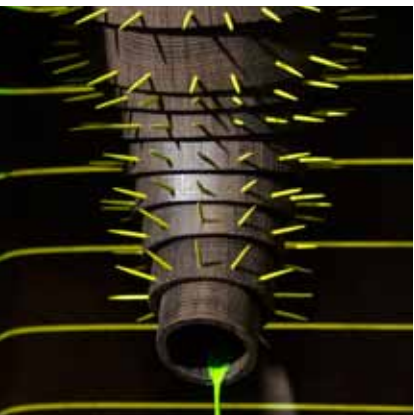
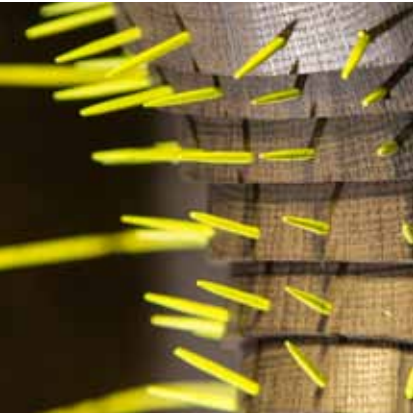
Der äußere Korpus ist schichtweise mit fluoreszierenden Plexiglaselagen aufgebaut, die ein Durchscheinen des Lichts ermöglichen.

Die Schichten des inneren Teils werden durch das Stiften mit farbigen Zahnstochern verbunden.

Am Schluss ergießt sich ein farbiger Leimfluss in das Kernstück des Ganzen.

### Inklusion

Geräucherte Eiche zersägt, Plexiglas, Zahnstocher  
2015/16



## Richard von Fircks



Spitze 10  
D - 06108 Halle/Saale

nullivon\_fircks@web.de  
richard.von.fircks@googlemail.com  
0157 89 34 24 16

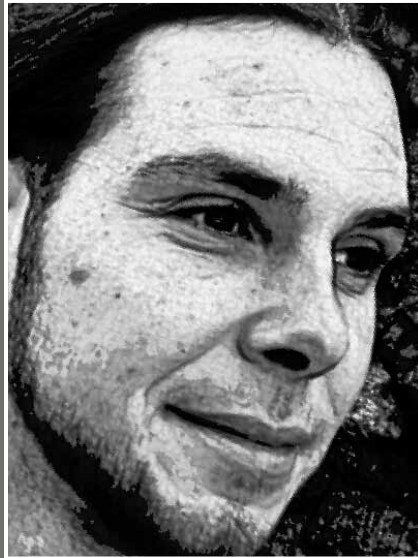
Unser Dasein und unsere Umwelt bettet sich immer mehr in vernetzte Strukturen ein. Sei es durch soziale Medien, Blogs oder das Internet der Dinge. Wer sind wir in dieser anderen Welt und in wie weit verzerren die Platinen und Schaltkreise unser Selbstbildnis ?

user 48736353001

Linde, Acrylfarbe,  
geschnitzt,  
Edelstahl gelasert  
2015



Philipp Haelm



Am Frenzelberg 4  
D - 09439 Amtsberg

haephil@googlemail.com  
0170 89 20 37 0

Ein kleiner Junge erhebt sich über den Verlust seines Handys. Es besteht eine Abhängigkeit zum großen Ganzen und wird in diesem Moment bewusst.

Handy verloren"

Holz grob bearbeitet  
2015/16





## Simone Hund



Ringstraße 9a  
D - 77704 Oberkirch-Stadelhofen

simon1hund@gmail.com  
07802 50 47 6

Verwoben ? Verflochten ? Vernetzt ? Alles in unserer Umgebung ist irgendwie miteinander verbunden. Dieses Werkstück zeigt eine zufällige, aber doch bestimmte Form, die jedoch nur durch Gewebe oder eine Vernetzung beschrieben wird.

Gewoben

Lindenholz  
geschnitzt  
2015/16



## Karl Kropius



Friedrich-Ebert-Straße 38  
D - 14913 Jüterborg

whayayeloo@gmail.com  
0173 78 17 839

Darstellung des Gefühls „vernetzt“ zu sein und dadurch gestört beim selbständigen Handeln im echten, nicht im digitalen Leben.

vernetzt

Linde geschnitzt, gebeizt  
Kabel  
2016



Julia Kunkler



Kirchstraße 9  
D - 79279 Vörstetten

julia.kunkler@xquer.de  
07666 61 04 40

Unsere moderne Welt wächst durch Vernetzung zu einem globalen Dorf. „Global Village“ zusammen. Die Verschnürung der Risse des Globus untermalt dieses Vorgehen.

Global Village

Nussbaumholz geschnitzt,  
geschliffen, gebeizt

Globusständer Nussbaum  
2015/16





Andrea Lück



An der Schiere 29  
D - 07751 Zöllnitz

LueckAndrea@gmx.de  
01525 61 85 72 0

Ohne das Telefon/Handy/Smartphone ist der  
Mensch nicht mehr überlebensfähig

Wir vergöttern was uns knechtet und verbindet

Wir vergöttern was uns  
knechtet

Holz geschnitzt,  
geraspelt, geschliffen.  
vergoldet, gewachst  
2016



## Alexander Peters



Lößnitzerstraße 4  
D - 08344 Grünhain-Beierfeld

holzbildhauer\_a.peters@gmx.de  
www.holzbildhauerapeters.deviantart.com  
0162 75 68 37 5

Die Arbeit zielt auf das Netzwerk als Fessel ab, welche der Nutzer nicht als solche wahr nimmt und ihn Stück für Stück weiter einengt und ihm jedes Mal einen Teil seiner Seele raubt.

Seelenfresser

Holz geschnitzt,  
angeschliffen, gewachst  
2015/16



## Bastian Tabert



Am Sandgrubengarten 24  
D - 14913 Jüterbog/OT Kloster Zinna

[bastiantabert@web.de](mailto:bastiantabert@web.de)

Atlas, der Titan, der zur Strafe unsere Welt stützen muss. Die perfekte Grundlage zum Netzwerk. Die Erdkugel auf den Schultern der Skulptur steht dafür, mit fast jedem auf unserer Erde in Kontakt treten zu können um unsere Leistung zu optimieren.

„Multitasking“, heute ein viel genutzter Ausdruck und Merkmal unserer Kultur, wird dadurch verdeutlicht, das Atlas, der Titan, mehrere Aufgaben zu bewältigen hat. Dargestellt durch das Tragen der Erdkugel, die Laufbewegung sowie die Bedienung des Smartphones.

Atlas

Lindenholz geschnitzt  
und geraspelt  
2015/16





Der Katalog erscheint anlässlich der Ausstellung  
im Regierungspräsidium Karlsruhe  
vom 13.05. bis 26. 06.2016

**Europäischer Gestaltungspreis  
für Holzbildhauer 2016**

**Jury des Wettbewerbs**

**Simone M. Dietz**

Kunsthistorikerin,  
Karlsruhe

**Michael Huber**

Akademischer Holz- und  
Steinbildhauer,  
Oberkirch

**Professor Dipl. Ing. Peter Litzlbauer**

Staatliche Akademie für bildende Künste,  
Stuttgart

**Ingrid Schwander**

Bildhauermeisterin  
Fachlehrerin am Berufskolleg  
für Holzbildhauerei und Holzdesign  
der Weinbrennerschule,  
Freiburg

**Julia Uti**

Kunsthistorikerin  
Galerie Schrade,  
Karlsruhe

**Organisation**

Landesinnung der Holzbildhauer  
Baden-Württemberg

**Annedore Manowski**, Kunstmarketing

**Martin Schonhardt**,  
stellv. Landesinnungsmeister

Regierungspräsidium Karlsruhe

**Barbara Hauser**, Referat 11d

**Werner Lerch**, Referat 11d

**Bildnachweis**

**Portraits**

Lars Abrahamsen Foto Smutte Abrahamsen  
Barbara Uebel Foto Mike Behrens, Hemmoor  
alle anderen von den Künstlern

**Die Arbeiten**

Fotostudio Andrea Fabry, Ettlingen

**Druck und Grafik**

Regierungspräsidium Karlsruhe

Auflage 500

Die Landesinnung der Holzbildhauer Baden-Württemberg bedankt sich sehr herzlich bei den Förderern des Europäischen Gestaltungspreises 2016, ohne deren Unterstützung der Wettbewerb nicht zustande gekommen wäre.



ANDREAS STIHL AG & Co. KG,  
Waiblingen



PROWOOD STIFTUNG –  
Frankfurt am Main



Ministerium für Finanzen und Wirtschaft  
Regierungspräsidium Karlsruhe



Stadt Lichtenstein für den  
Ruth-Leibnitz-Preis

**Die Ausstellungstournee wird unterstützt:**

Regierungspräsidium Karlsruhe

Daetz-Centrum, Lichtenstein in Sachsen

Vertretung des Landes Baden-Württemberg bei der Europäischen Union, Brüssel

Lars Abrahamsen  
Rudolf Bannwath  
Martin Bill  
Peter Bissig  
Gerd Bleser  
Hagga Bühler  
Adrian Bütikofer  
Lothar Dellago  
Wolfgang Ducksch  
Heike Endemann  
Thomas Fiedler  
Thomas Hildenbrand  
Johannes Norbet Klarmann  
Wolfgang Kleiser  
Helmut Kubitschek  
Sigita Laubengaier  
Heidi Leitner  
Vivi Linnemann  
Karen Löwenstrom  
Hans-Günther Obermaier  
Thomas Ort  
Edvardas Racevicius  
Danny Reinhold  
Eberhard Rieber  
Ilona Schlupeck  
Wolfgang Schott  
Jennifer Staßen  
Michael Steigerwald  
Simon Stiegeler  
Michael Tolloy  
Rosa Treß  
Barbara Uebel  
Sascha Vogelmann  
Peter Walter

Márcia Bieri  
Thomas Breitenfeld  
Richard von Fircks  
Philipp Halem  
Simone Hund  
Karl Kropius  
Julia Kunkler  
Andrea Lück  
Alexander Peters  
Bastian Tabert